

Töö number
Tellijä
Konsultant

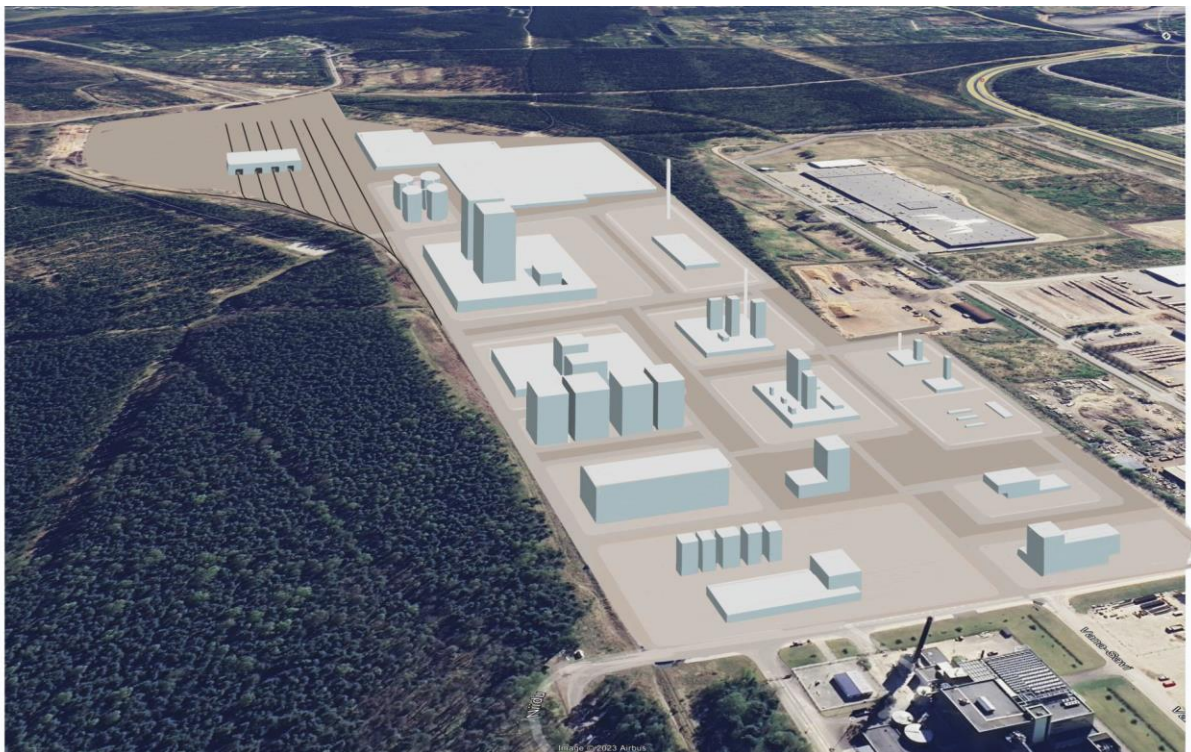
23000100
POWER2X B.V.
Skepast&Puhkim OÜ
Laki põik 2, 12919 Tallinn
Telefon: +372 664 5808; e-post: info@skpk.ee
Registrikood: 11255795

Kuupäev

18.10.2024

Pärnu linnas Niidu tn 17, Kauba tn 10 ja 12 kinnistute ning Harutee mets P4 katastriüksuse detailplaneering ja keskkonnamõju strateegiline hindamine

**Raadamise ja kliimamõjude uuringu
lähteülesanne**



Sisukord

1. Töö eesmärk ja sisu	3
2. Töö metoodika ja etapid	4

1. Töö eesmärk ja sisu

Raadamise ja kliimamõjude uuringu eesmärk on anda infot kavandatava tegevuse mõjust metsadele nende raadamise kaudu ning raadatud alade kasutusele võtmisest tekkivaid heitmeid ning pakkuda lahendusi kliimamõjude vältimiseks ja leevendamiseks. Uuring analüüsib raadamisega seotud mõjude leevendamise vajadust ja võimalusi. Kliimamõju hindamisel tuleb arvesse võtta nii kavandatud tegevustega kaasnevat mõju kliimale ja kliimamuutustele kui ka kliimamuutuste mõju kavandatud tegevustele ja nende elluviimisele. Sellega annab uuring sisendit nii tegevuslubade väljastajale kui ka tehase põhi- ja tööprojekti koostajatele.

Põhiliseks aluseks raadamisalade kaardistamisel on alal teostatav taimestiku ekspertarvamus. Kogu planeeringuala kohta on olemas Maa-ameti aerofoto ja fotokaart 2024. aasta kevadest. Täiendavat infot hindamaks võsastunud ja spontaanselt metsastuvate alade puude kõrgust ja tihedust (otsustamaks kas ala kvalifitseerub metsaks) annab Maa-ameti lidarandmestik ja selle alusel koostatud taimkatte (maakatte) kõrgusmudel¹. Taimkatte kõrgusmudel on kasutatav ka Metsaportaali² vahendusel.

Raadamisega seotud kliimamõjude leidmiseks puuduvad piisavad kohapõhised andmed. Kliimamõjud avalduvad lisaks puude raiest lähtuval süsinikuheitele ka metsamuldadest vabaneva süsiniku kaudu, mille kohta otsesed kohapõhised andmed puuduvad. Seetõttu tuleb raadamise kliimamõjude leidmiseks kasutada kasvuhoonegaaside aruandluse LULUCF³ (Maakasutus, maakasutuse muutus ja metsandus) sektori riiklikku metoodikat.

Planeeringuala kohta on olemas avalikud andmekogud (metsaregister, Eesti põhikaart, aerofotod), mis võimaldavad piisava täpsusega määrata raadamisalade paiknemise ning pindala. Seetõttu pole välitööd raadamisalade ja kliimamõjude uuringu raames vajalikud.

¹ Maa-ameti WMS: Taimkatte kõrgusmudel.

<https://metadata.geoportaal.ee/geonetwork/srv/est/catalog.search#/metadata/cfbdeb68-ff51-4f42-ba99-dbad83818555>

² Metsaportaal, Keskkonnaagentuur. <https://register.metsad.ee/#/>

³ Keskkonnaministeerium. Maakasutus, maakasutuse muutus ja metsandus ehk LULUCF – Land Use, Land Use Change and Forestry. <https://envir.ee/elusloodus-looduskaitse/metsandus/lulucf>

2. Töö metoodika ja etapid

- Analüüsida, andmebaaside andmete põhjal detailplaneeringu ala maastikutüüpe ja määrata raadamisala suurus;
- Arvutada LULUCF metoodika põhjal välja maakasutuse muutuste poolt põhjustatud KHG heide;
- Arvutada tehnoloogia kirjelduse, projekti ja muude materjalide põhjal välja kavandatud tehase ehitamise ja kasutamisega tekkivad KHG heited;
- Hinnata planeeritavate tegevuste kooskõla Euroopa Liidu ja Eesti Vabariigi kliimaeesmärkidega;
- Analüüsida, millised on vajalikud meetmed raadamise ja kliimamõjude leevendamiseks ja vältimiseks;
- Hinnata planeeringulahenduse ja kavandatud tehase projekti põhjal tegevuste vastavust parima võimaliku tehnika kirjeldusele;
- Analüüsida, kuidas kliimamuutused mõjutavad kavandatavaid tegevusi, k.a. riski- ja haavatavushinnang, ning kas on tagatud vastupidavus kliimamuutuste mõjule. Hinnata, missugused kliimamõjudega kohanemise võimalused on detailplaneeringu alal. Pakkuda välja võimalikud kohanemismeetmed.
- Eesti LULUCF-i sektorile on "Eesmärk 55"-ga seatud aastaks 2030 kohustus siduda vähemalt 2,5 miljonit tonni CO₂-te. Analüüsida tuleb, kuidas detailplaneeringu lahendus erinevate kavandatud tegevuste lõikes võimaldab heite vähendamise eesmärgi saavutamist ning pakkuda välja võimalikud KHG heite vähendamise ja kompenseerimismehhanismid.
- Saadud infot on võimalik kasutada nii planeerimisotsuste tegemisel, keskkonnamõju hindamisel, tegevuslubade väljastamisel kui ka majanduslike mõjude hindamisel.